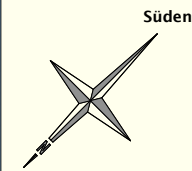
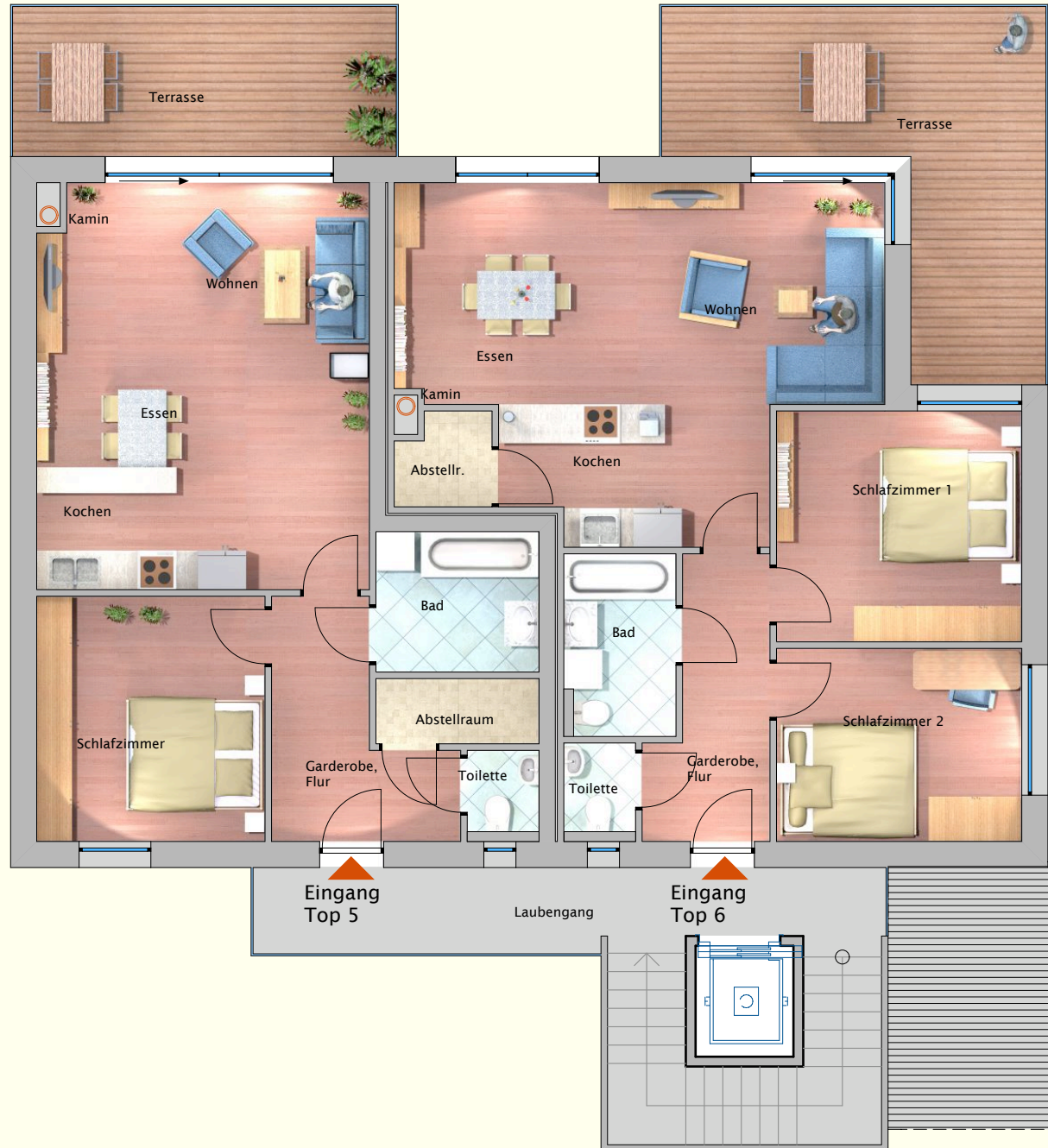


## Wohnen am KLOSTERGARTEN in zentraler Lage - Mondsee



### Obergeschoss Top 5 2 Zimmer Wohnung

Garderobe, Flur	7,18 m <sup>2</sup>
Wohnen, Essen, Kochen	31,82 m <sup>2</sup>
WC	1,75 m <sup>2</sup>
Abstellraum	2,50 m <sup>2</sup>
Schlafzimmer 1	13,16 m <sup>2</sup>
Bad	5,38 m <sup>2</sup>
<b>Gesamt</b>	<b>61,79 m<sup>2</sup></b>
Terrasse	13,87 m <sup>2</sup>

### Obergeschoss Top 6 3 Zimmer Wohnung

Garderobe, Flur	7,18 m <sup>2</sup>
Wohnen, Essen, Kochen	34,06 m <sup>2</sup>
WC	1,20 m <sup>2</sup>
Abstellraum, Speis	2,20 m <sup>2</sup>
Schlafzimmer 1	13,31 m <sup>2</sup>
Schlafzimmer 2	11,13 m <sup>2</sup>
Bad	4,71 m <sup>2</sup>
<b>Gesamt</b>	<b>73,37 m<sup>2</sup></b>
Terrasse	20,97 m <sup>2</sup>

